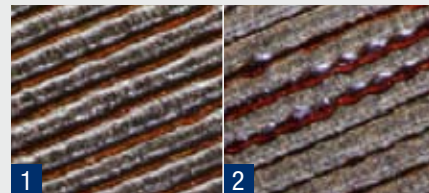
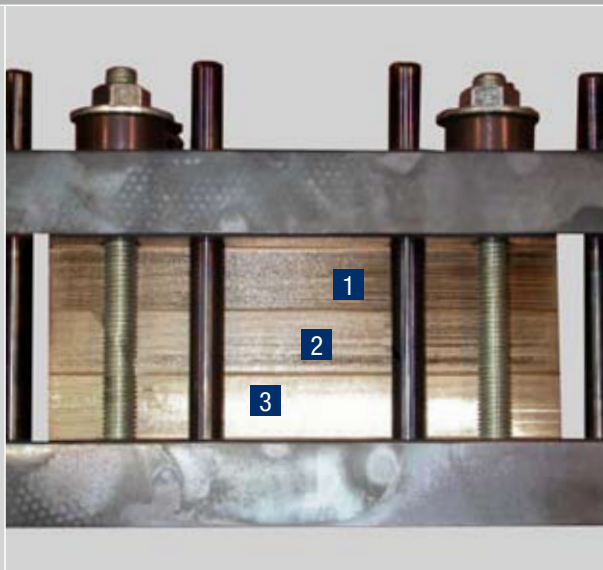


Neuer Backlack PE 75W

Vorteile gegenüber Backlack PE 75:

- » Kein Austreten von Lack bei der Verklebung
- » Keine Unterscheidung der Seiten, da beidseitig B-Zustand
- » Wasserlösliches Lacksystem
- » Höhere Klebekräfte
- » Höhere Temperaturbeständigkeit

Verklebungsversuch



Alter Backlacktyp, mit Lackaustritt



Neuer optimierter Backlack, ohne Lackaustritt

Sonstige Eigenschaften

- » Sehr gutes Stanz- / Laser-Verhalten
- » Überlackierbarkeit
- » Korrosionsbeständigkeit
- » Beide Seiten klebefähig (B-Zustand)
- » Schichtdicke ca. 4 µm je Seite

Weitere Informationen erhalten Sie durch unsere technische Kundenberatung.

Ansprechpartner: Daniel Dunker

Telefon: +49 (0) 23 31 - 9 64 - 2412

E-Mail: ddunker@cdw.de